

# WDH C-P112F 2.8" 可程式觸控面板



C-P112F 牆壁觸控面板，保有原 P112 外觀精巧使用簡單，採標準 4 線電阻式觸控面板矩陣式按鍵，更升級擴充支援連結雙繼電器模組 (RL-M105) 可直接控制強電功能

除實現強弱電分離設計外，更結合先進工藝技術製作而成，完整編輯程式讓您可依據實際控制需求編寫控制程序，諸如巨集/回傳/判斷事件等等控制命令。P112F 另一項特點是其面板圖案可完全客制化，舉凡用在燈控設備，投影機設備，音響矩陣或執行場景巨集，都可以用 P112F 來完成，輕輕鬆鬆製作專案，整合各種控制設備

## 基本功能

- 人性化自動淡入淡出背光功能
- RS232/RS485 通訊選擇開關

# WDH C-P112F 2.8" 可程式觸控面板

- 歐規快速拉拔端子
- 電源極性保護裝置
- 獨家專利飾板固定機構
- 新增支援外接雙繼電器模組(M105)
- 容許長時間開機/待機無故障之虞
- 可處理交談式命令
- 預設 12 鍵 3\*4 矩陣(支援不同矩陣設定)
- 通訊失敗指示
- 可定義通訊協定 42 組
- 鮑率 1200~38400

## 電器規格

背光源：導光片+超白光 LED

面板材質：ABS-特殊烤漆

面板設計：相容標準牆壁專用埋入盒

飾板結構：強力磁鐵吸附

美背設計：即便一般人忽略的面板背面，依然深具產品魅力  
作工精細無可匹敵

面板顏色：白/黑顏色

輸入電源：DC12-24V 無極性規劃

靜態電流：20 mA

工作電流：155 mA

(含 20cm 配線連接 M105，配線越長電流相對提升)

工作溫度：常溫

# WDH C-P112F 2.8" 可程式觸控面板

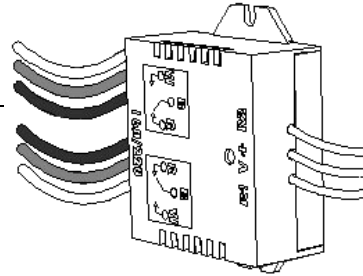
外觀尺寸：75 \* 118 \* 14 mm

包裝：環保紙盒

附件：歐規拉拔端子公座 3PIN \* 2 / 2PIN \* 1

選配：RL-M105(12V)雙繼電器模組

外掛 M105 時 P112F 僅限 12V 供電



## 外掛模組 M105 外觀尺寸:

詳細外觀尺寸:

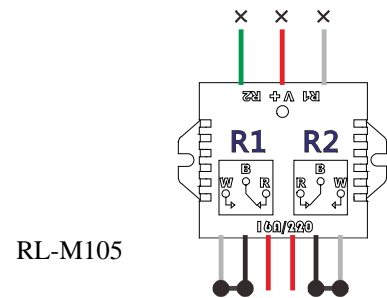
47\*42\*19.5mm(未含導線)

三條(三顏色標示)獨立弱電導線長度約 16CM

六條(兩組三顏色標示)強電導線長度約 15CM


內部繼電器附載規格

12VDC 250VAC/12A 繼電器兩顆

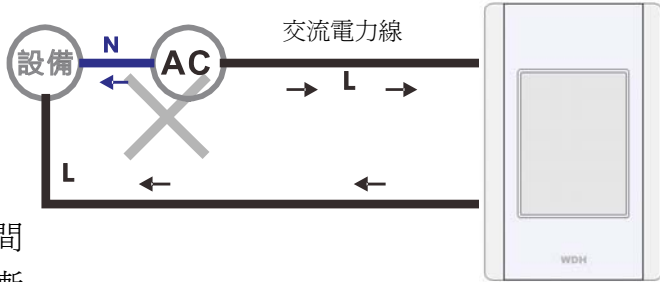


內部繼電器元件根據 UL 認證書規格轉載 NO : 12A / NC : 8A / 240VAC 穩定負載方式

## 帶電動力線配置：



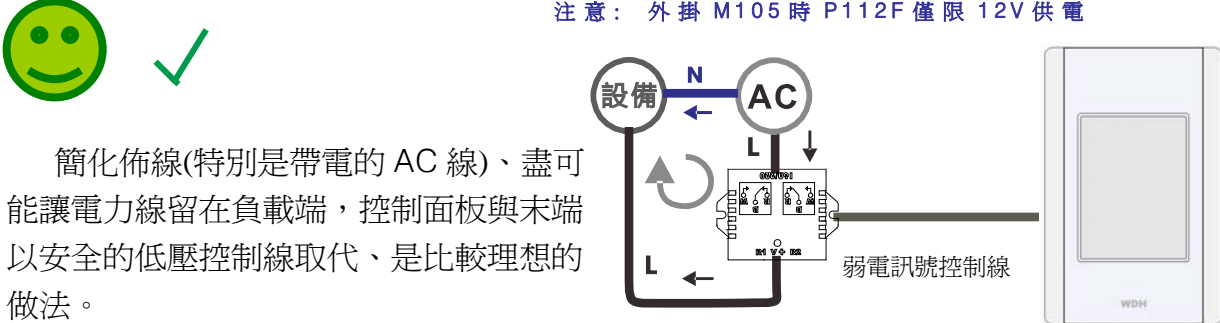
**危險**



電是一種能源，電流愈大、電力線的溫度也相對提升、牆壁裡的管路散熱空間相當有限、長期負荷電流、電線表層逐漸疲乏、甚至焦黑脆化！每次設備啓動、瞬間電流也在加速電線表層疲乏，極可能引發電線走火。

# WDH C-P112F 2.8" 可程式觸控面板

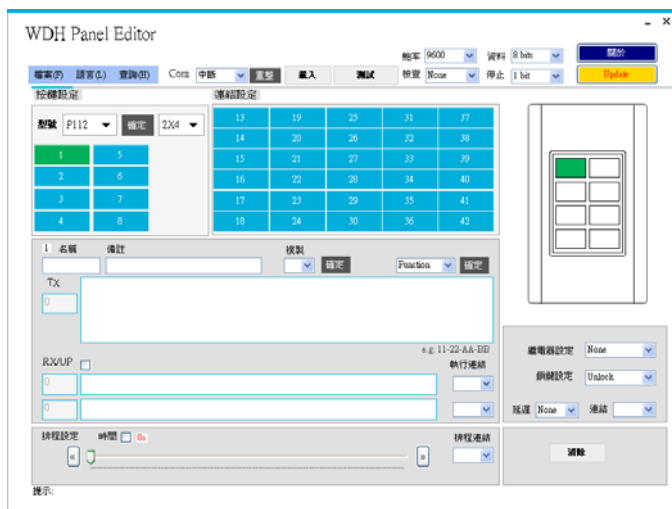
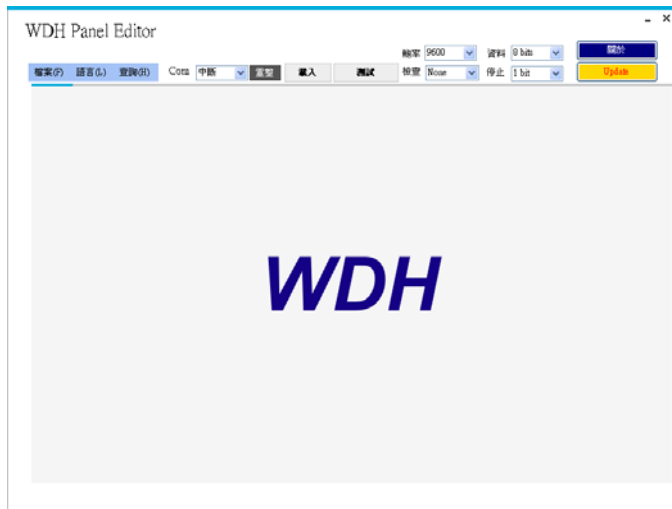
注意：外掛 M105 時 P112F 僅限 12V 供電



簡化佈線(特別是帶電的 AC 線)、盡可能讓電力線留在負載端，控制面板與末端以安全的低壓控制線取代、是比較理想的做法。

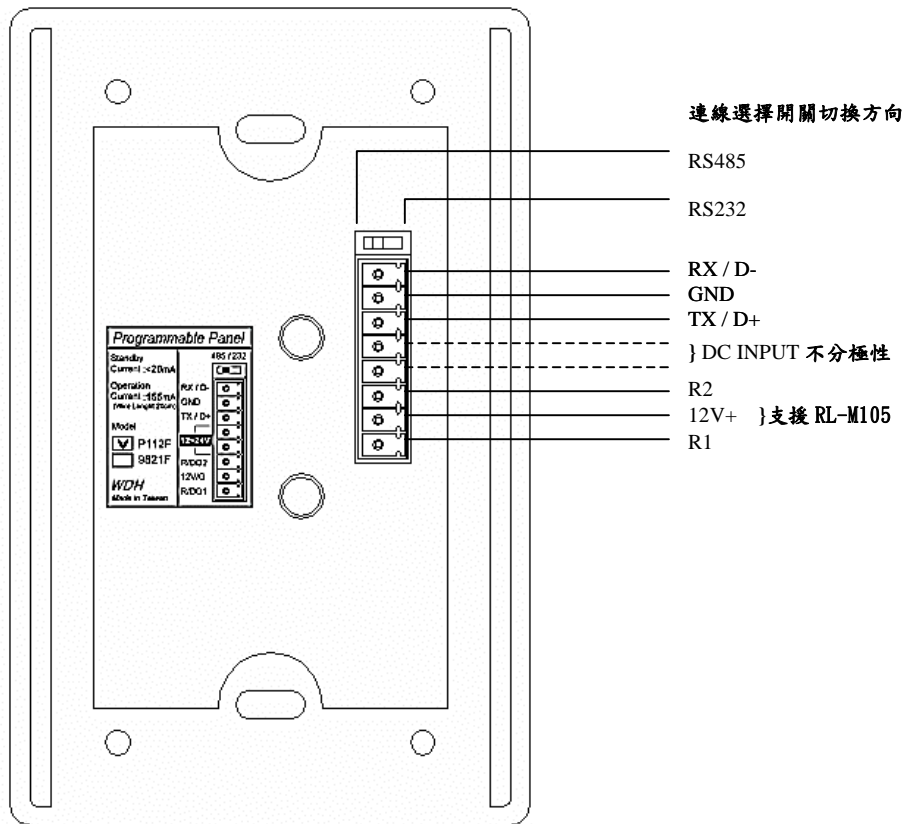
敬告：設備端的靜態電流非常態額定電流，用一般電表可能無法察覺、瞬間電流過大可能導致繼電器發生沾黏故障，本產品為損耗品，恕不提供保固服務

## 新版編輯程式畫面

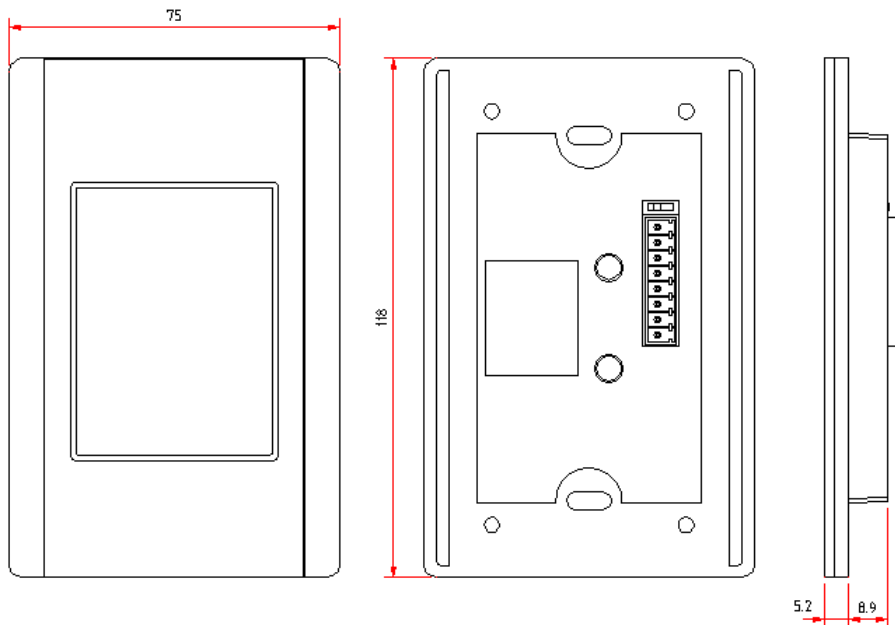


# WDH C-P112F 2.8" 可程式觸控面板

## 背面板及端子功能

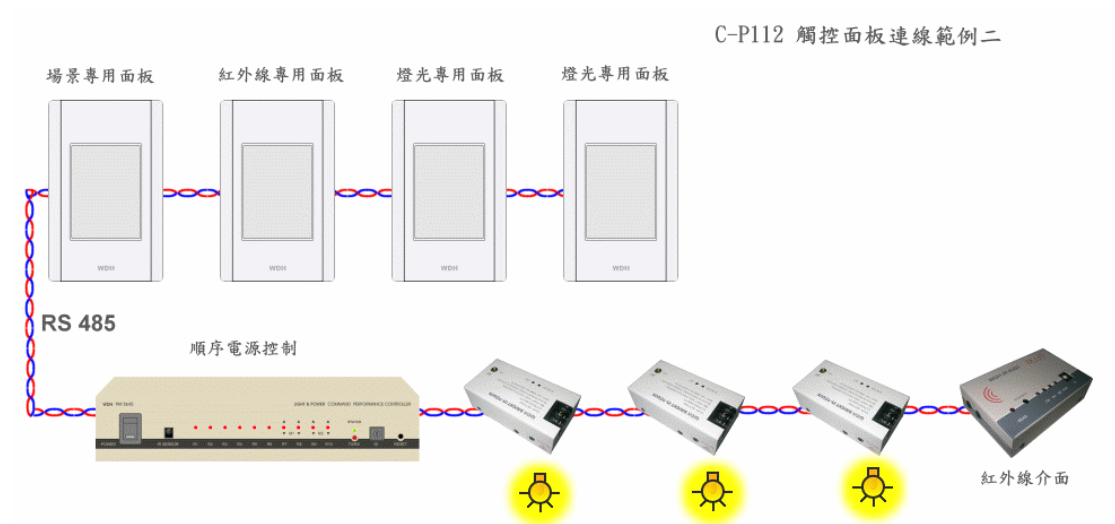
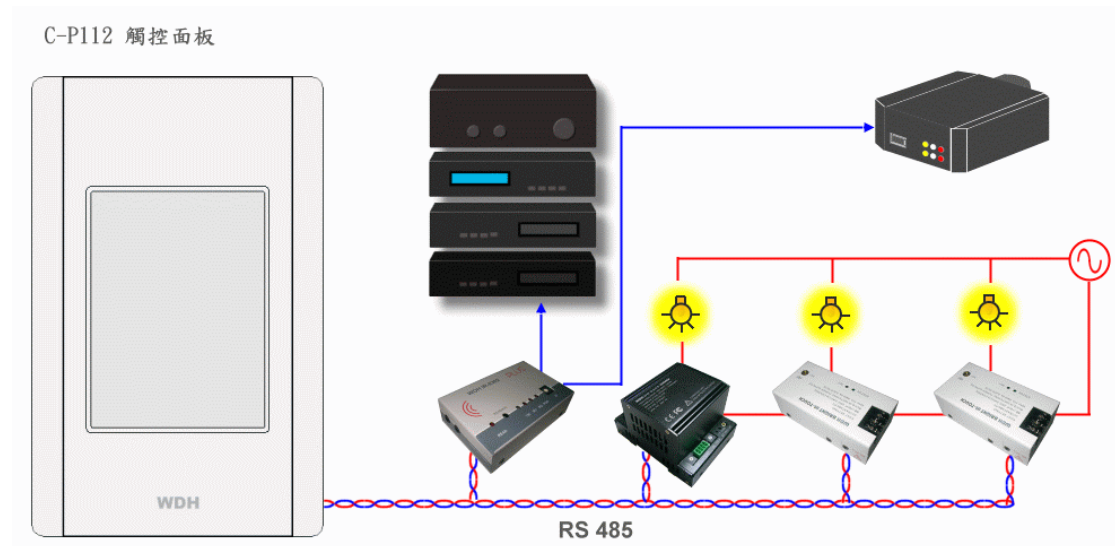


## 外觀尺寸



# WDH C-P112F 2.8" 可程式觸控面板

## 連結運用範例



上述產品內容及功能，應以實品為主，本公司保有修改之權利，規格如有變更恕不另行通知。